



REFERENCIA	IND 1076
SUPERFICIE	1.222,00 m ²
TIPOLOGÍA	Nave industrial
REGIMEN	Venta
PRECIO VENTA	726.000,00 €

DESCRIPCIÓN GENERAL

A 8 km de murcia capital. Entrada directa desde autovía del mediterraneo (mu-30) y 20 km del aeropuerto de murcia. Hace esquina con la calle principal del polígono industrial. Situada en el polígono industrial mas grande de la región y uno de los mas importantes de levante, con mas de 1000 empresas ubicadas en éste. La parcela contiene un edificio de oficinas de 173 m², tres naves de 293 m², 251 m² y 25 m², una zona cubierta de 300m² y un parking para 3 plazas

EMPLAZAMIENTO

POLÍGONO
Polígono Industrial Oeste

POBLACIÓN
Alcantarilla

PROVINCIA
Murcia

SUPERFICIES

TOTAL CONSTRUIDO
1.222,00 m²

M² TOTALES PARCELA
2.332,00 m²

SUPERFICIE PLANTA BAJA
0,00 m²

SUPERFICIE ALTILLO
0,00 m²

SUPERFICIE OTRAS PLANTAS
0,00 m²

SUPERFICIE PATIOS
1.110,00 m²

POSIBILIDAD DE AMPLIACIÓN
Si

POSIBILIDAD DE DIVISIÓN
No

CARACT. CONST.

AÑO DE CONSTRUCCIÓN
ESTADO DE CONSERVACIÓN
Muy bien

PUERTAS DE ACCESO TIR
1

PUERTAS DE ACCESO PEATONALES
1

MUELLES DE CARGA
0

ESTRUCTURA
Metálica

CERRAMIENTOS
Bloque de hormigón

CUBIERTA
Chapa

PAVIMENTO
Hormigón pulido

ALTURA ÚTIL
7,00 metros

SUMINISTROS

LUZ
Si

FUERZA
No

AGUA
Si

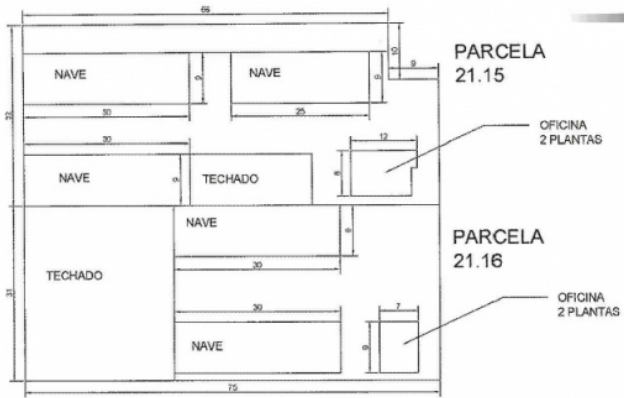
GAS
No

CONTRA INCENDIOS
No

ALARMA
No

OTROS SUMINISTROS

MAS FOTOGRAFÍAS



este documento no es contractual y esta sujeto a posibles cambios ajenos a la compañía